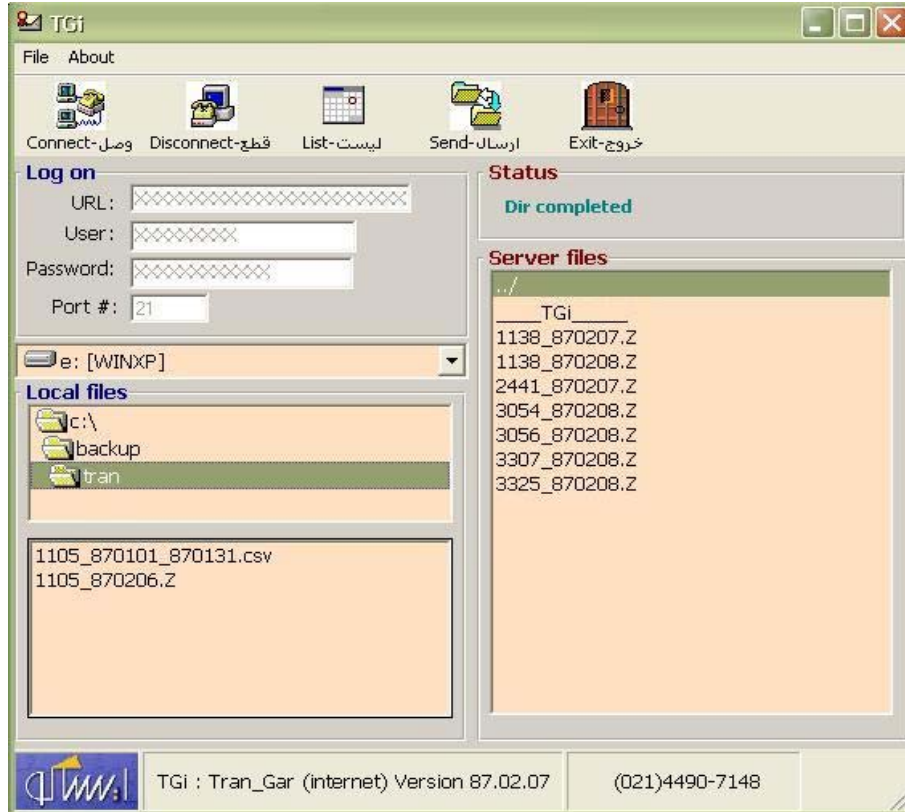


### دستورالعمل ارسال فایل گارانتی از طریق اینترنت (TGi)

- ابتدا از طریق یک کارت اینترنت، به اینترنت وصل شوید. (Connect)



- سپس برنامه TGi را اجرا نمایید (Double-Click). حال از قسمت {وصل-Connect} به سرور مربوط به فایل‌های گارانتی وصل شوید.
- در صورتی که اتصال با موفقیت انجام شود، در پنجره {Server Files} لیست فایل‌های موجود بر روی سرور نمایش داده می‌شود که در اولین خط آن کلمه "TGi\_\_\_\_" قابل مشاهده است. همچنین در پنجره {Status} کلمه "Dir Completed" قابل مشاهده می‌باشد. در صورتی که اطلاعات فوق در پنجره های {Server Files} و {Status} مشاهده نگردد بمعنی اتصال ناموفق می‌باشد. (Unconnected)
- جهت مشاهده فایل‌های آماده برای ارسال روی گزینه {لیست-List} کلیک نمایید. البته می‌توانید این اطلاعات را از پنجره {Local Files} نیز مشاهده نمایید. (C:\backup\tran\*.Z , \*.csv)
- جهت ارسال فایل از طریق اینترنت روی گزینه {ارسال-Send} کلیک نمایید. در صورتی که عمل ارسال فایل با موفقیت انجام شود، لیست فایل‌های ارسالی در پنجره ای با عنوان {Sent Items} به کاربر نمایش داده می‌شود و فایل‌های ارسال شده از شاخه (C:\backup\tran) به شاخه (C:\backup) دستگاه کاربر انتقال داده می‌شوند.
- در صورتی که پس از ارسال فایل بخواهید فایل‌های ارسالی را روی سرور فایل‌های گارانتی مشاهده نمایید، روی گزینه {وصل-Connect} مجدداً کلیک نمایید، تا پنجره {Server Files} بازآوری (Refresh) شود و در آنجا فایل‌های ارسالی خود را جستجو نمایید.
- تذکر: در پنجره {Log on} نیاز به ورود هیچ اطلاعاتی توسط کاربر نمی‌باشد.
- در خاتمه ارسال اطلاعات، از گزینه {قطع-Disconnect} ارتباط با سرور را قطع نموده و سپس از منوی {خروج-Exit} از برنامه خارج شوید و ارتباط خود با اینترنت را قطع نمایید. (Disconnect)