



سیستم جامع خدمات پس از فروش ایران خودرو (UNIX)

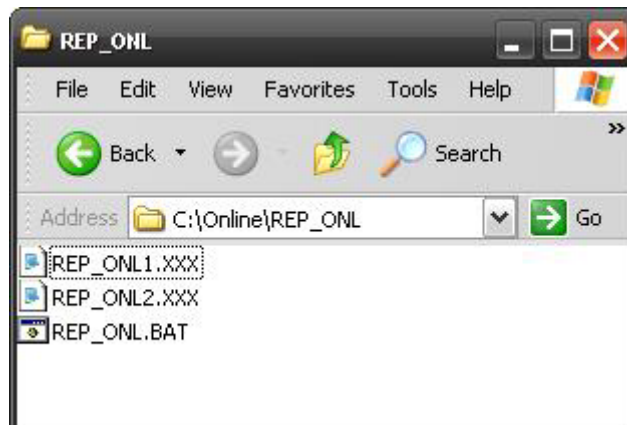
نسخه آزمایشی

راهنمای نصب و استفاده از برنامه REP_ONL (دریافت پرونده خودرو هنگام پذیرش بصورت مکانیزه)

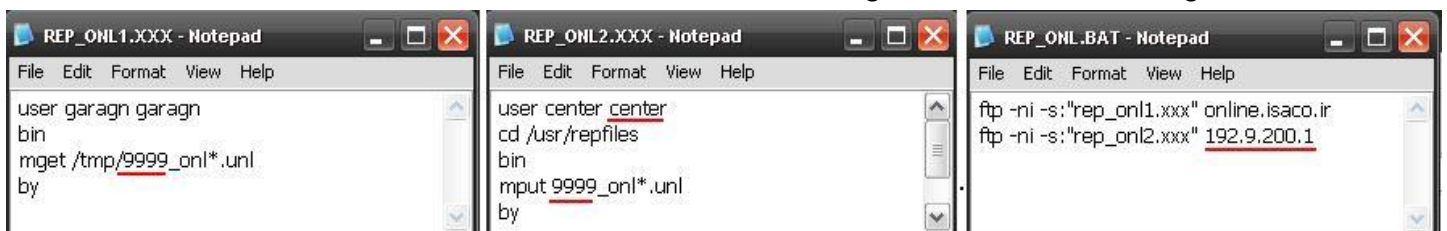
* **توجه:** این برنامه جهت دریافت پرونده خودرو بصورت مکانیزه از سیستم Telnet و استفاده از آن در سیستم یونیکس نمایندگی هنگام پذیرش خودرو بکار می رود. در صورت استفاده از این برنامه با وارد کردن پلاک خودرو یا شماره شاسی، سایر اطلاعات آن شامل (شماره موتور-کدمحصول-تاریخ تحویل-VIN-نام آخرین مالک-تلفن مالک-تاریخ مراجعه قبلی در کل کشور-آخرین کیلومتر قبلی در کل کشور-وضعیت لغو گارانتی-وضعیت نیازمند هماهنگی(پرهزینه)-وضعیت فراخوانها، بصورت Online از سیستم گارانتی مرکزی دریافت می گردد و دیگر نیازی به ثبت این اطلاعات هنگام پذیرش بصورت دستی نمی باشد. در صورتی که اجرای این فرآیند سبب ایجاد مشکلات شبکه ای و کندی سرور مرکزی نگردد، انتقال سایر اطلاعات نیز بصورت آنلاین در مراحل بعدی انجام خواهد شد.

نصب برنامه REP_ONL

- ابتدا فایل REP_ONL.ZIP (در قسمت نرم افزار سایت <http://unix.isaco.ir> موجود است) را دریافت نموده و توسط برنامه WinZip در یک شاخه دلخواه باز نمایید(Extract). پیشنهاد می گردد این فایل در شاخه C:\online باز شود.
- پس از باز نمودن فایل از حالت Zip یک شاخه بنام REP_ONL ایجاد می گردد که حاوی ۳ فایل می باشد.(مشابه شکل زیر)

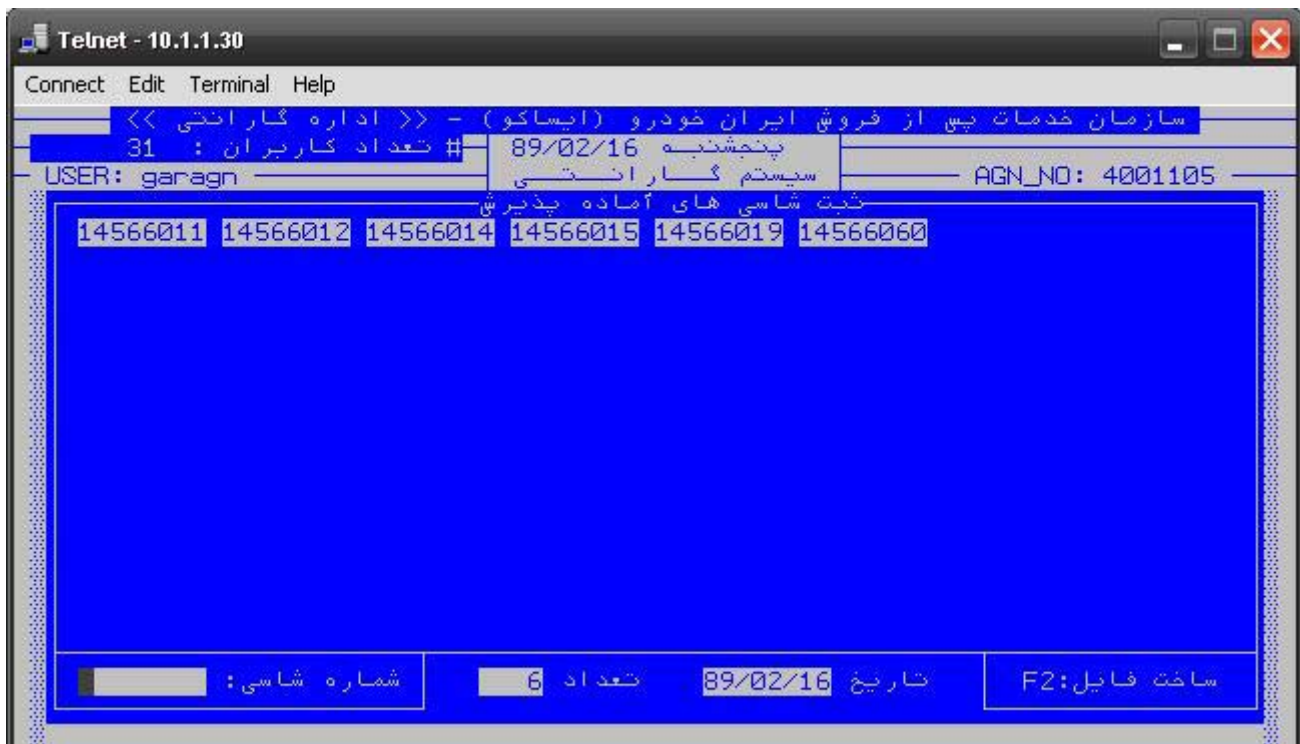


- سپس هر ۳ فایل را بترتیب با Notepad باز نموده و تغییرات لازم را به شرح زیر انجام دهید و آن را Save نمایید:
 - در فایل REP_ONL1.XXX بجای ۹۹۹۹ کد نمایندگی خود را تایپ نمایید.
 - در فایل REP_ONL2.XXX بجای ۹۹۹۹ کد نمایندگی خود را تایپ نمایید. و اگر رمز center را تغییر داده اید در خط اول اصلاح نمایید.(فقط center دوم که با علامت مشخص شده است را اصلاح نمایید. center اول ثابت است).
 - در فایل REP_ONL.BAT اگر IP سرور یونیکس نمایندگی چیزی غیر از 192.9.200.1 می باشد این فایل را اصلاح نمایید، در غیر اینصورت هیچ تغییری در این فایل ایجاد ننمایید.



- اکنون تنظیمات مربوط به نصب برنامه REP_ONL خاتمه یافته است و توضیحات مربوط به نحوه استفاده از آن در قسمت بعدی آمده است.

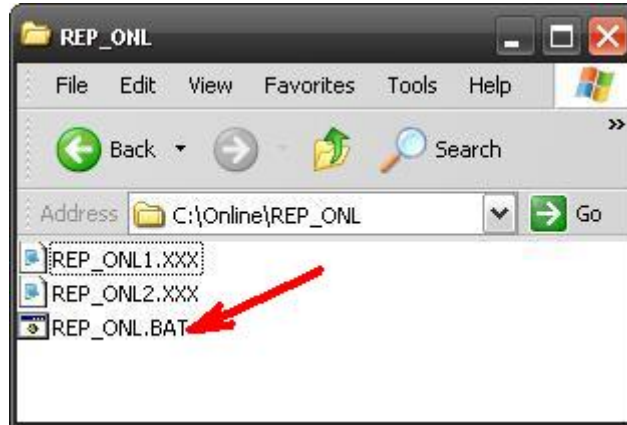
۱. قبل از انجام پذیرش در سیستم یونیکس نمایندگی، وارد سیستم Telnet شوید و از منوی پرونده گارانتی خودرو، کلید F1 را فشار دهید تا وارد صفحه ((ثبت شناسی های آماده پذیرش)) شوید.



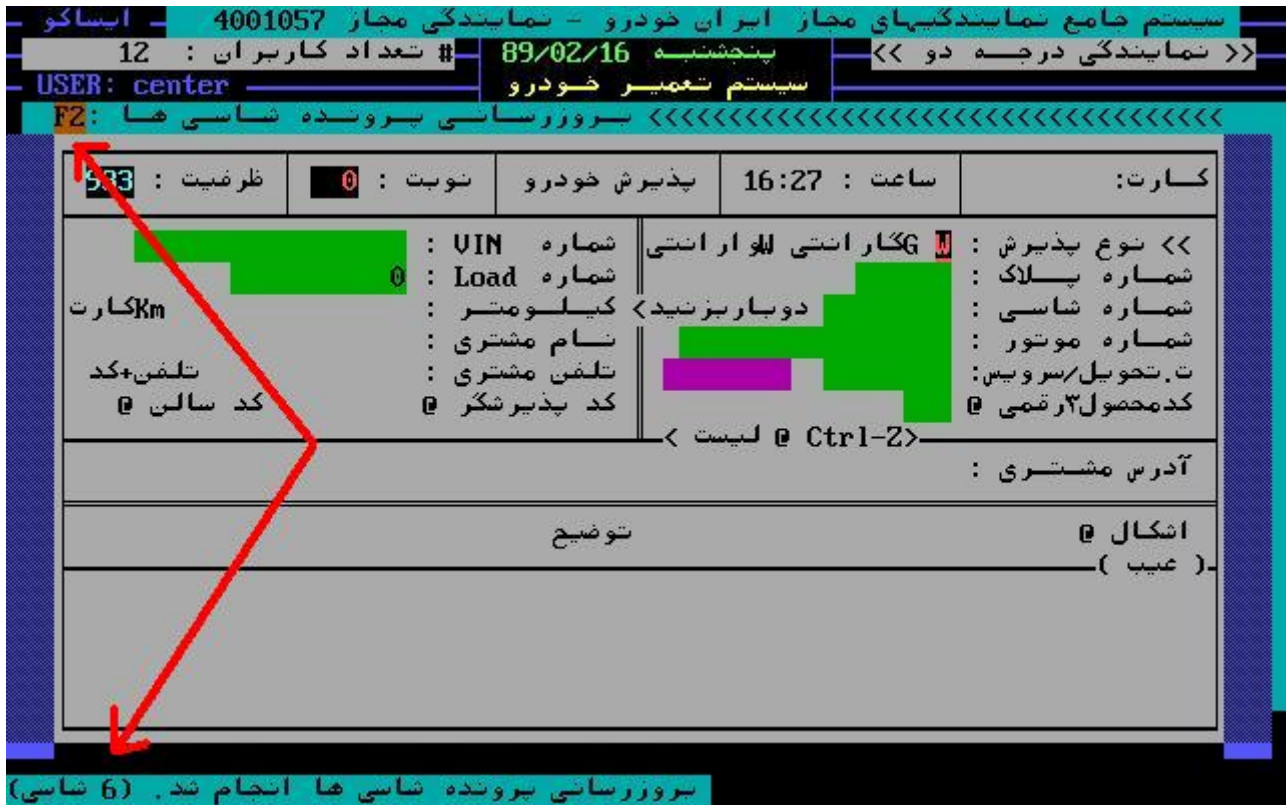
۲. اکنون در این صفحه شناسی هایی که امروز قصد پذیرش آنها را دارید وارد نمایید و در پایان کلید F2 را فشار دهید تا ساخت فایل مکانیزه پرونده گارانتی خودروهای آماده پذیرش انجام شود.

- امکان ثبت شناسی ها و ساخت فایل در مقاطع زمانی مختلف طی روز وجود دارد و نیازی نیست منتظر بمانید تا همه شناسی ها ثبت شوند، لذا می توانید برای تعدادی از شناسی ها اطلاعات را ثبت نمایید و فایل آنها را ایجاد نموده و به مرحله بعد بروید و پس از اتمام پذیرش این شناسی ها مجدداً به این مرحله برگردید و اطلاعات سایر شناسی ها را وارد نمایید و همین کار را در چند مرحله تا اتمام پذیرش در طی روز انجام دهید.
- در هر مرحله از ساخت فایل، برای کلیه شناسی های اعلام شده، اطلاعات مکانیزه ساخته می شود و نگرانی جهت تشخیص شناسی های قبلی و جدید وجود ندارد.
- جهت تسریع در پذیرش نمایندگی هایی که دارای پذیرش بالا می باشند، چند اپراتور بصورت همزمان از چند دستگاه می توانند اقدام به ثبت شناسی ها در سیستم Telnet نمایند و در پایان ساخت فایل از یکی از دستگاهها انجام شود.

۳. پس از ساخت فایل مکانیزه پرونده گارانتی خودروهای آماده پذیرش (F2 مرحله قبل)، به شاخه ای که برنامه REP_ONL را نصب نموده اید بروید و برنامه REP_ONL.BAT را اجرا نمایید. (Double-Click) این برنامه فایل مکانیزه پرونده گارانتی خودروهای آماده پذیرش را از سرور گارانتی مرکزی به سرور نمایندگی انتقال می دهد.



۴. اکنون در سیستم یونیکس نمایندگی وارد برنامه پذیرش خودرو شوید و با زدن کلید F2 پرونده شاسی ها را بروزسانی نمایید و سپس اقدام به پذیرش خودروها نمایید. هنگام پذیرش خودرو با زدن پلاک خودرو یا شماره شاسی آن فرم پذیرش بصورت اتوماتیک تکمیل خواهد شد و نیاز به ثبت اطلاعات بصورت دستی نمی باشد.



پایان.